



GRAND-DUCHÉ DE LUXEMBOURG

Ministère des Affaires étrangères

Direction de l'immigration

Conférence de presse du 31 janvier 2012

Service des Réfugiés

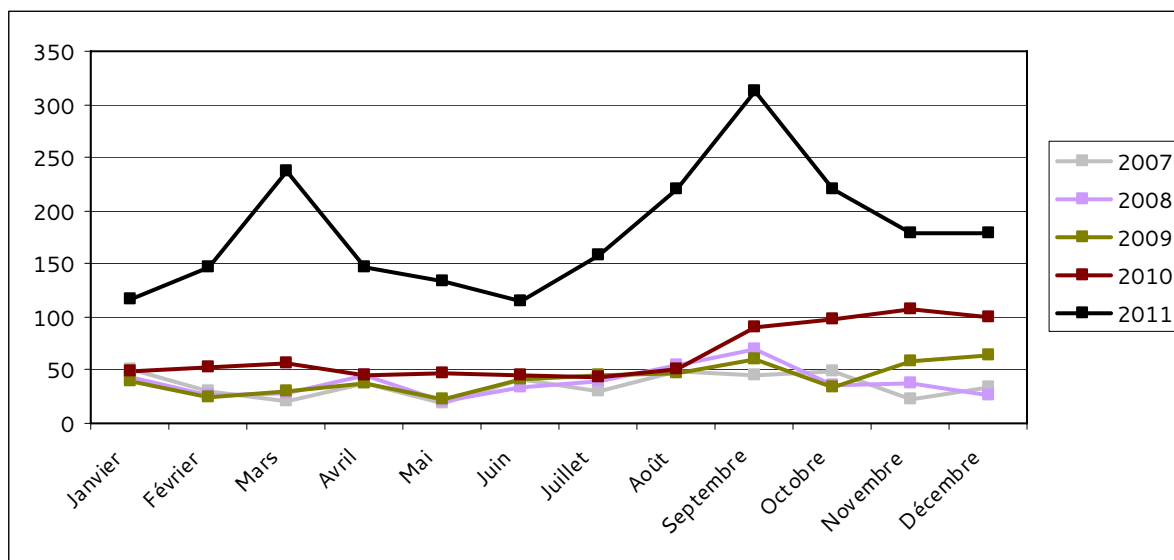
Statistiques concernant les demandes de protection internationale
au Grand-Duché de Luxembourg de l'année 2011



1. Aperçu des demandes de protection internationale

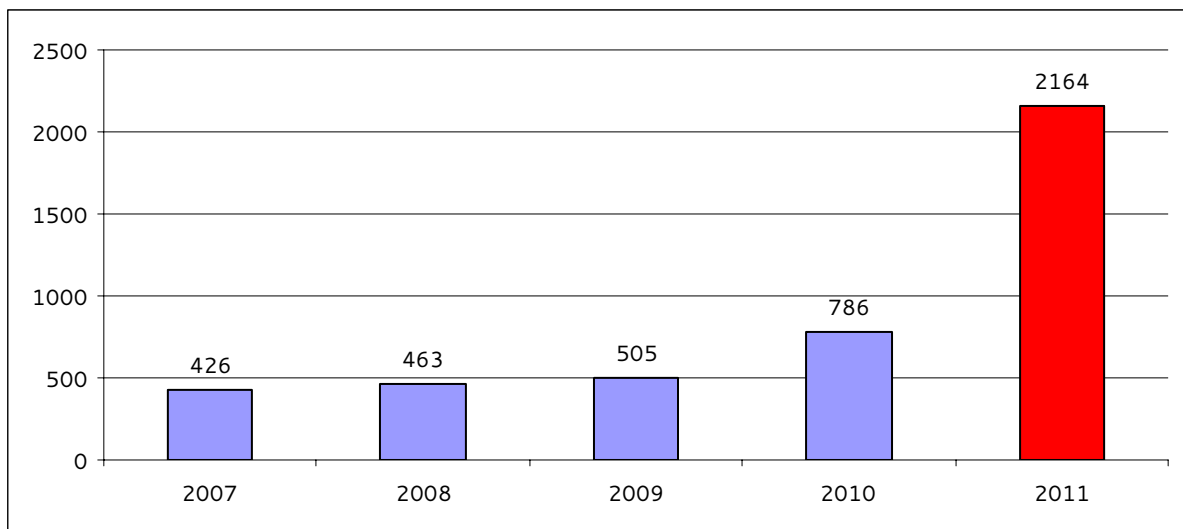
- a. Nombre de personnes ayant demandé une protection internationale de 2007 jusqu'à la fin décembre 2011

	2007	2008	2009	2010	2011
Janvier	50	44	39	49	116
Février	30	26	24	53	147
Mars	21	29	31	56	237
Avril	37	45	37	45	147
Mai	18	21	23	47	134
Juin	42	33	41	46	114
Juillet	31	40	46	44	158
Août	48	55	47	51	221
Septembre	45	70	61	91	312
Octobre	48	35	34	97	221
Novembre	22	38	58	107	179
Décembre	34	27	64	100	178
Total	426	463	505	786	2164





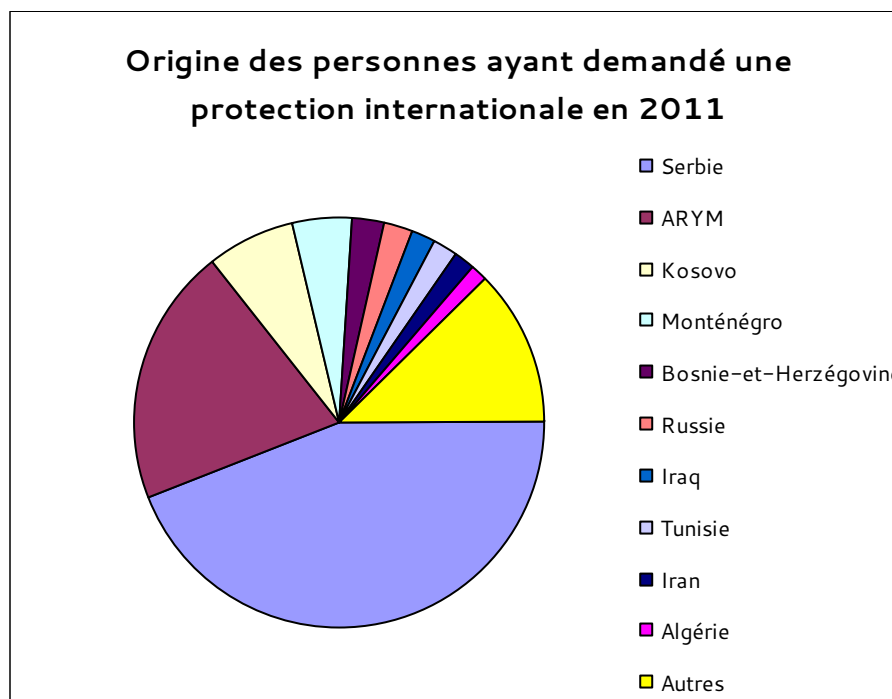
b. Tableau évolutif annuel du nombre de personnes ayant demandé une protection internationale de 2007 jusqu'à la fin décembre 2011





- c. Pays d'origine des personnes ayant demandé une protection internationale depuis janvier 2011 jusqu'à la fin décembre 2011

	Pays d'origine	Nombre de personnes	Pourcentage par rapport au total des demandes de 2011
1	Serbie	947	43,76 %
2	ARYM	446	20,61 %
3	Kosovo	152	7,02 %
4	Monténégro	103	4,76 %
5	Bosnie-et-Herzégovine	51	2,36 %
6	Russie	49	2,26 %
7	Iraq	43	1,99 %
8	Tunisie	42	1,94 %
9	Iran	35	1,62 %
10	Algérie	30	1,39 %
	Autres	266	12,29 %
	Total	2164	100 %





2. Décisions prises en 2011

- a. Nombre de personnes ayant obtenu une décision dans le cadre de leur demande de protection internationale de 2009 jusqu'en 2011

Année	2008	2009	2010	2011
Total des décisions prises	815	579	570	1389

- b. Personnes ayant bénéficié du statut de réfugié durant l'année 2011

Pays	Personnes
Iran	9
Iraq	9
Kosovo	7
Azerbaïdjan	3
Ethiopie	3
Afghanistan	2
R.D.Congo	2
Biélorussie	1
Guinée	1
Russie	1
Serbie	1
Tunisie	1
Turquie	1
Total	41

- c. Personnes ayant bénéficié du statut conféré par la protection subsidiaire durant l'année 2011

Pays	Personnes
Burundi	2
Albanie	1
Angola	1
Iraq	1
Israël (Palestine)	1
Total	6



d. Personnes ayant eu un refus de leur demande de protection internationale

Pays	Personnes
Serbie	317
ARYM	90
Kosovo	47
Afghanistan	6
Iraq	6
Albanie	5
Bosnie	5
Mexique	5
Algérie	3
Bosnie-et-Herzégovine	2
Biélorussie	1
Guinée	1
Iran	1
Israël (Palestine)	1
Maroc	1
Nigéria	1
Somalie	1
Togo	1
Total	494

e. Personnes ayant eu un refus de leur demande de protection internationale et dont la demande a été traitée dans le cadre d'une procédure accélérée

Pays	Personnes
Serbie	99
ARYM	58
Monténégro	35
Bosnie	7
Albanie	5
Kosovo	2
Mexique	1
Total	207



- f. Personnes pour lesquelles le Grand Duché de Luxembourg était incompétent pour traiter leur demande de protection internationale

Pays	Personnes
ARYM	31
Russie	30
Kosovo	21
Serbie	20
Iraq	19
Tunisie	16
Géorgie	14
Algérie	10
Somalie	10
Erythrée	6
Iran	5
Liban	4
Syrie	4
Biélorussie	3
Libye	3
Afghanistan	2
Israël (Palestine)	2
Soudan	2
Zimbabwe	2
Azerbaïdjan	1
Bangladesh	1
Cameroun	1
Egypte	1
Ethiopie	1
Guinée	1
Indéterminé	1
Kazakhstan	1
Kenya	1
Mali	1
Maroc	1
Mauritanie	1
Nigéria	1
Ouganda	1
R.D.Congo	1
Total	219

- g. Personnes qui ont été exclues de la procédure

Pays	Personnes
Israël (Palestine)	1
Total	1



h. Personnes dont la demande de protection internationale a été implicitement retirée

Pays	Personnes
Syrie	6
Bosnie-et-Herzégovine	5
Iraq	4
Afghanistan	2
Albanie	1
Algérie	1
Arménie	1
Biélorussie	1
Géorgie	1
Nigéria	1
Russie	1
Total	24

i. Personnes dont la demande de protection internationale multiple a été déclarée irrecevable

Pays	Personnes
Kosovo	12
Serbie	5
Russie	4
Albanie	3
Bosnie-et-Herzégovine	3
Iran	3
Nigéria	3
R.D.Congo	3
ARYM	1
Guinée	1
Sierra Leone	1
Total	39

j. Personnes originaires d'un pays de l'Union Européenne dont la demande de protection internationale a été déclarée irrecevable

Pays	Personnes
Bulgarie	3
Allemagne	1
Roumanie	1
Total	5



k. Personnes qui ont bénéficié d'un statut de tolérance

Pays	Personnes
Kosovo	6
ARYM	3
Bosnie	2
Afghanistan	1
Iran	1
Libéria	1
R.D.Congo	1
Total	15

l. Personnes qui ont renoncé à leur demande de protection internationale

Pays	Personnes
Serbie	218
ARYM	39
Kosovo	19
Algérie	7
Bosnie-et-Herzégovine	6
Biélorussie	4
Iran	3
Mexique	3
Tunisie	3
Iraq	2
Turquie	2
Albanie	1
Angola	1
Bangladesh	1
Bénin	1
Cameroun	1
Côte d'Ivoire	1
Erythrée	1
Ethiopie	1
Gambie	1
Kirgizistan	1
Nigéria	1
Russie	1
Soudan	1
Total	319



3. Transferts en application du règlement Dublin II en 2011

- a. Personnes transférées vers d'autres Etats-Membres de Dublin depuis janvier 2011 jusqu'à la fin décembre 2011

Pays de destination	Jan	Fév	Mar	Avr	Mai	Juin	Juil	Août	Sept	Oct	Nov	Déc	Total
Belgique	3	3	3	1	2	1	3	1	6	5	5	0	33
France	0	1	2	0	10	1	0	1	0	6	11	12	44
Allemagne	2	1	0	8	1	0	0	4	2	1	0	0	19
Italie	0	3	0	0	1	1	1	2	2	1	3	4	18
Pays-Bas	3	1	0	1	2	0	0	1	0	0	0	1	9
Norvège	1	0	2	0	3	0	1	0	0	0	0	0	7
Suède	3	0	0	0	0	0	0	2	0	0	0	4	9
Lituanie	0	0	0	1	0	0	0	0	2	2	0	0	5
Pologne	0	0	0	0	0	1	0	0	0	4	0	3	8
Suisse	0	1	1	1	1	0	0	0	0	0	0	1	5
Espagne	0	0	0	0	0	2	1	0	0	0	1	1	5
Danemark	0	0	0	1	0	1	0	0	0	0	0	0	2
Finlande	1	0	0	0	0	0	0	0	0	1	0	0	2
Lettonie	1	0	0	0	0	0	0	0	0	1	0	0	2
Hongrie	0	0	0	0	0	0	0	0	1	0	0	0	1
Royaume-Uni	0	0	0	0	0	0	0	0	0	0	1	0	1
Total	14	10	8	13	20	7	6	11	13	21	21	26	170

- b. Personnes transférées vers le Luxembourg depuis janvier 2011 jusqu'à la fin décembre 2011

Pays de provenance	Jan	Fév	Mar	Avr	Mai	Juin	Juil	Août	Sept	Oct	Nov	Déc	Total
Suisse	0	1	0	0	2	0	1	4	0	2	0	1	11
Pays-Bas	0	0	1	0	1	2	1	1	0	0	3	0	9
Belgique	1	2	1	0	0	0	0	0	0	0	1	1	6
Norvège	1	1	0	1	1	0	0	0	0	0	0	0	4
Allemagne	0	0	0	1	0	0	1	0	0	0	0	1	3
Danemark	0	0	1	0	1	0	0	0	0	0	0	0	2
France	0	0	0	0	0	1	0	1	0	0	0	0	2
Royaume-Uni	0	1	0	0	1	0	0	0	0	0	0	0	2
Italie	0	1	0	0	0	0	0	0	0	0	0	0	1
Slovaquie	0	0	0	0	0	1	0	0	0	0	0	0	1
Suède	0	0	0	0	0	0	0	0	0	0	0	1	1
Total	2	6	3	2	6	4	3	6	0	2	4	3	42



GRAND-DUCHÉ DE LUXEMBOURG

Ministère des Affaires étrangères

Direction de l'immigration

4. Sursis à l'éloignement en 2011

En 2011, 257 personnes ont bénéficié d'un sursis à l'éloignement